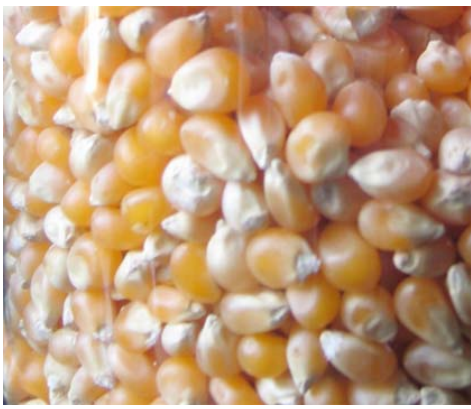


การชี้แจงการปรับราคาอาหารสัตว์

- สถานการณ์ราคาวัตถุดิบอาหารสัตว์
- การแข่งขันภัยพิบเพื่อทำอาหารสัตว์กับพืชพลังงาน
- การขอปรับราคาอาหารสัตว์

สมาคมผู้ผลิตอาหารสัตว์ไทย

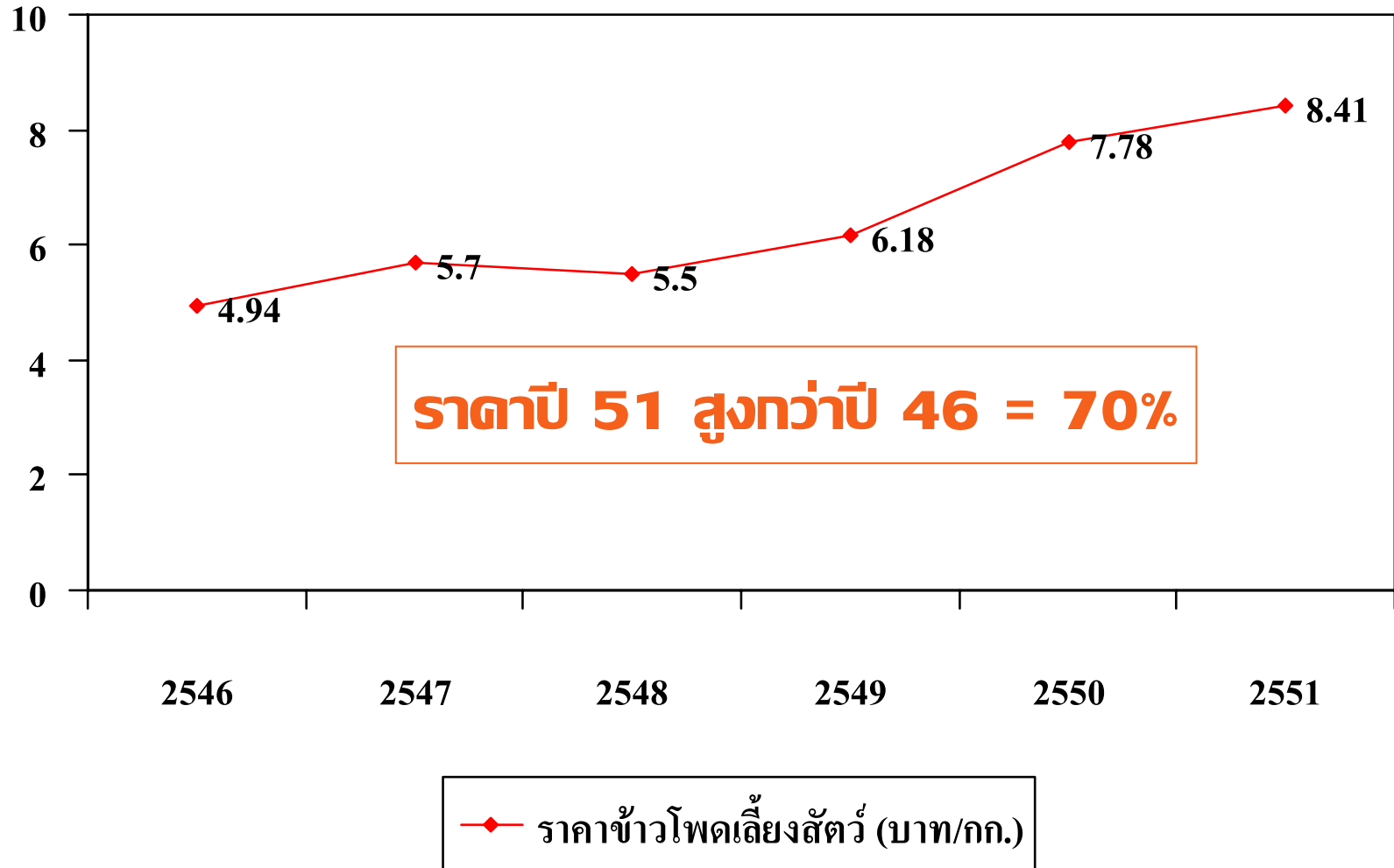
5 มีนาคม 2551



สถานการณ์ราคาวัตถุดิบอาหารสัตว์



ราคาข้าวโพดเลี้ยงสัตว์ (เฉลี่ยทั้งประเทศ)



หมายเหตุ : ราคาปี 2551 เป็นราคาดเฉลี่ยเดือน ม.ค.-ก.พ.

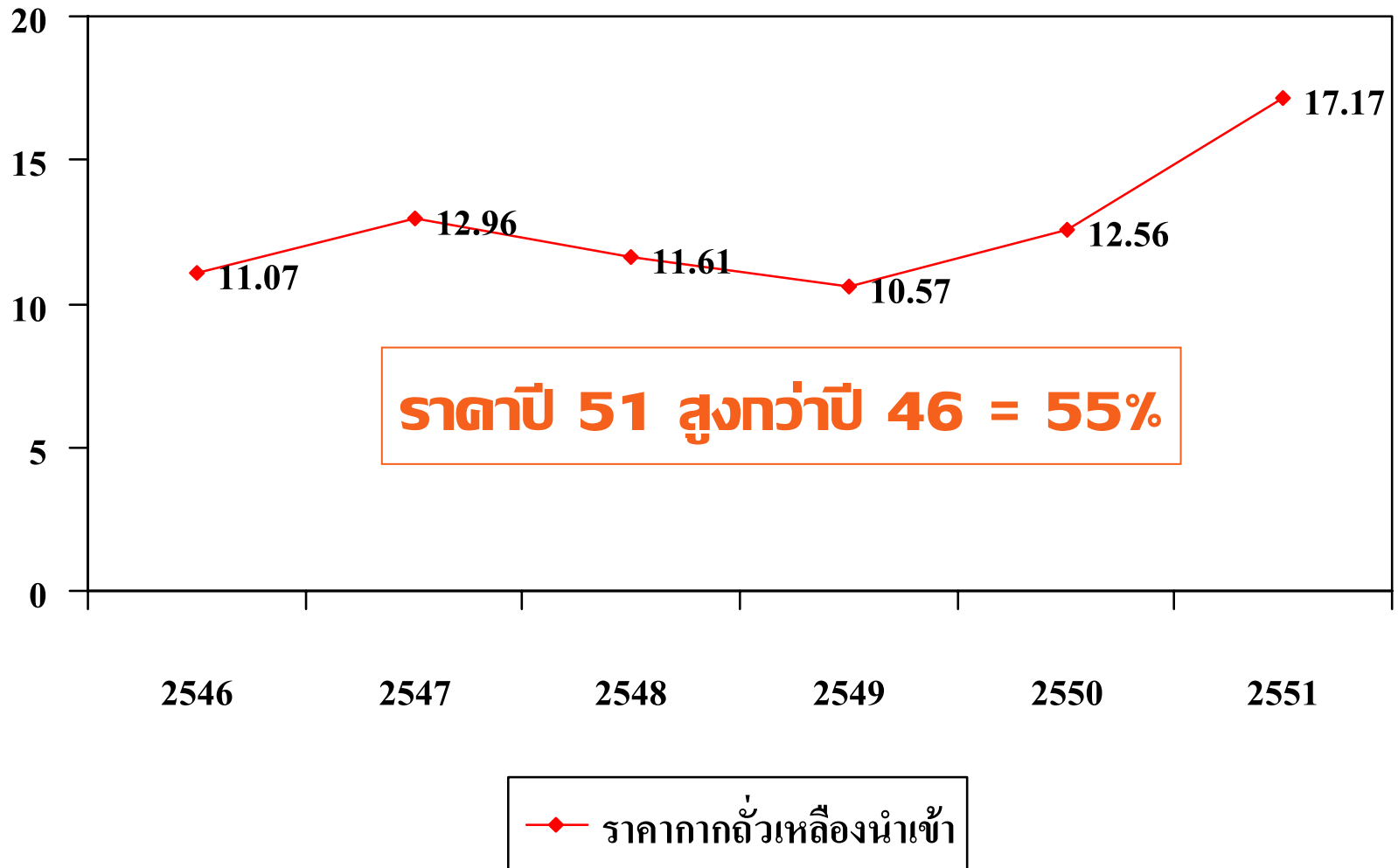
CBOT NEAREST FUTURES : CORN

2003 - 3 MAR 2008



ราตาปี 51 สูงกว่าปี 46 = 120%

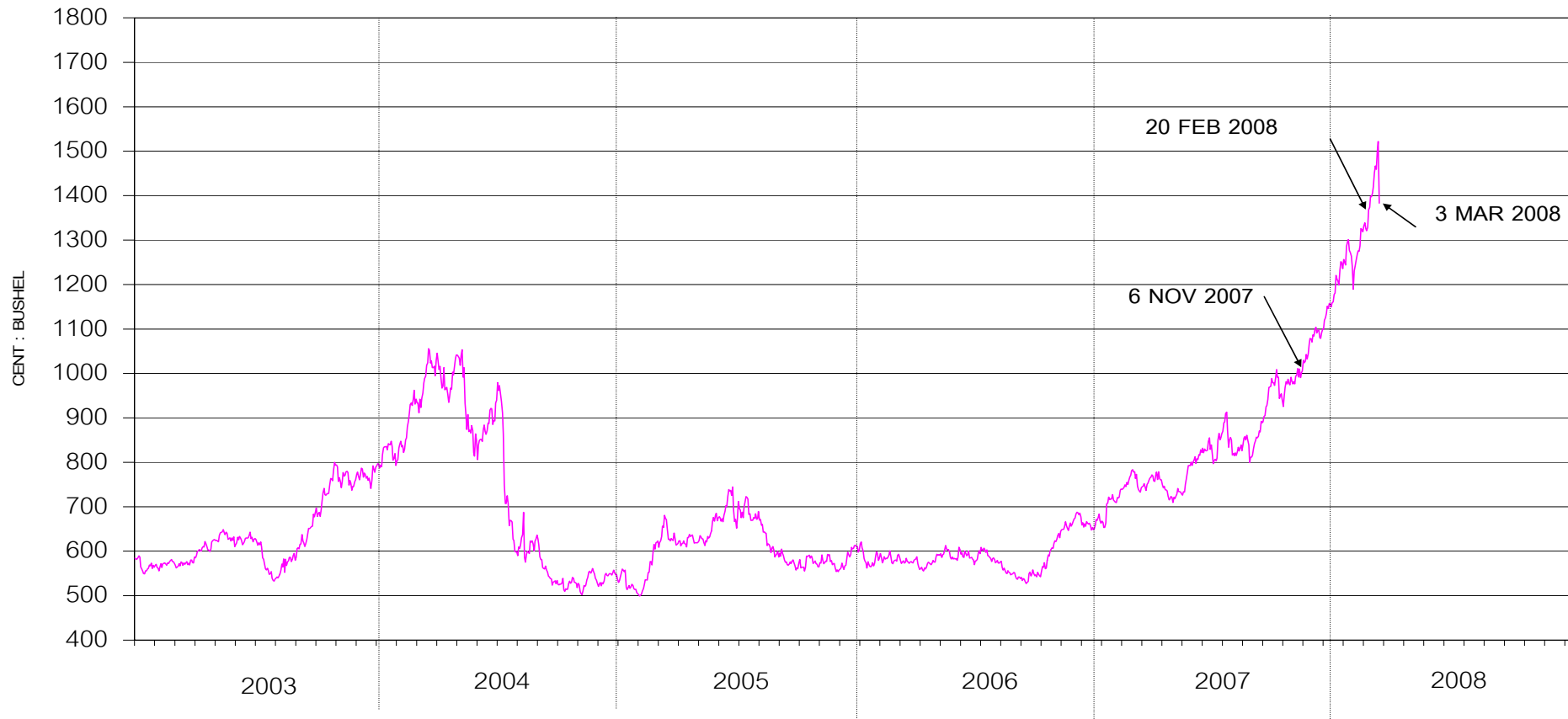
ราคากากถั่วเหลืองนำเข้า (บาท/กก.)



หมายเหตุ : ราคาปี 2551 เป็นราคาดailyเดือน ม.ค.-ก.พ.

CBOT NEAREST FUTURES : SOYBEAN

2003 - 3 MAR 2008



ราคารับ 51 สูงกว่าปี 46 = 130%

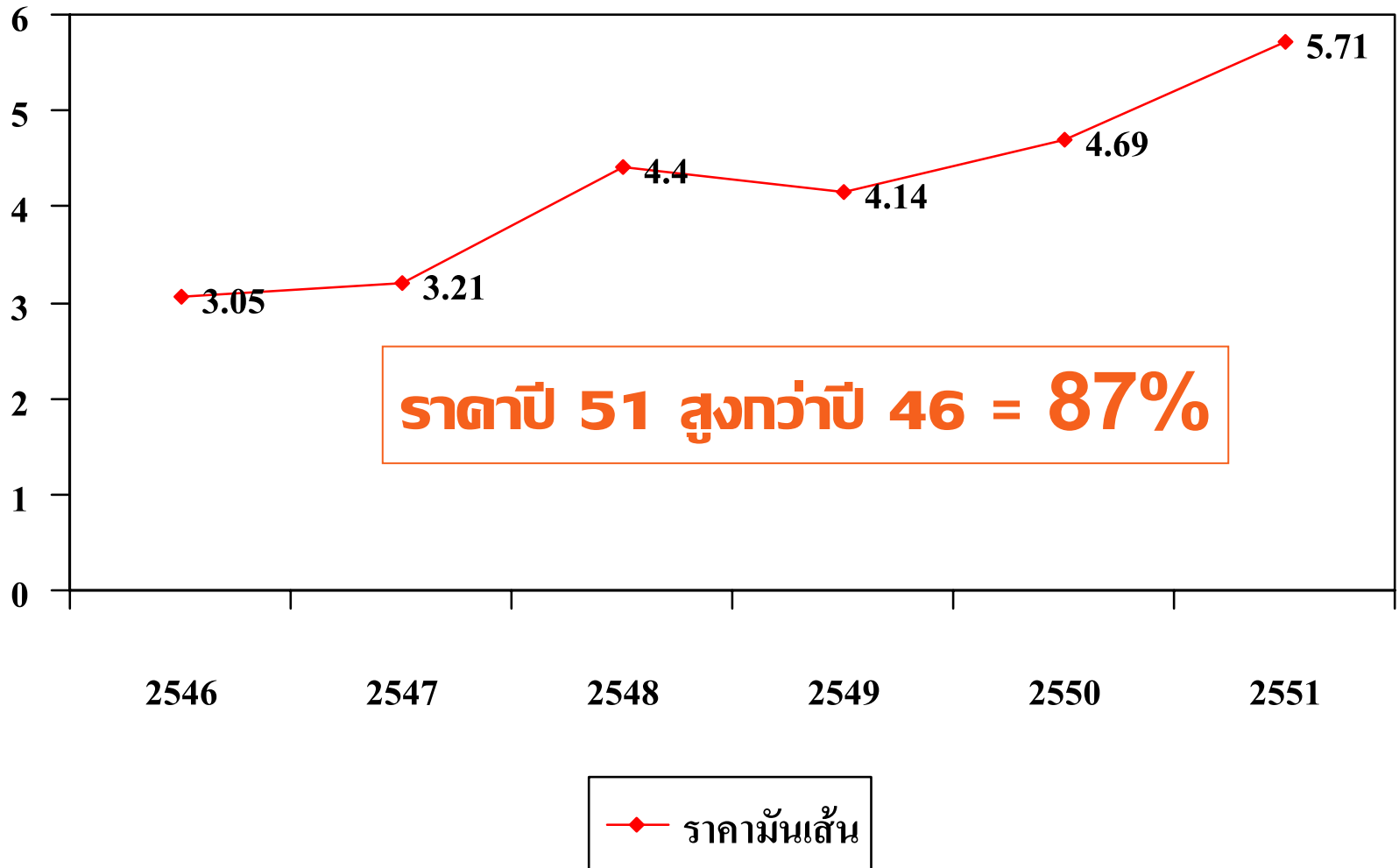
CBOT NEAREST FUTURES : SOYBEAN MEAL

2003 – 3 MAR 2008



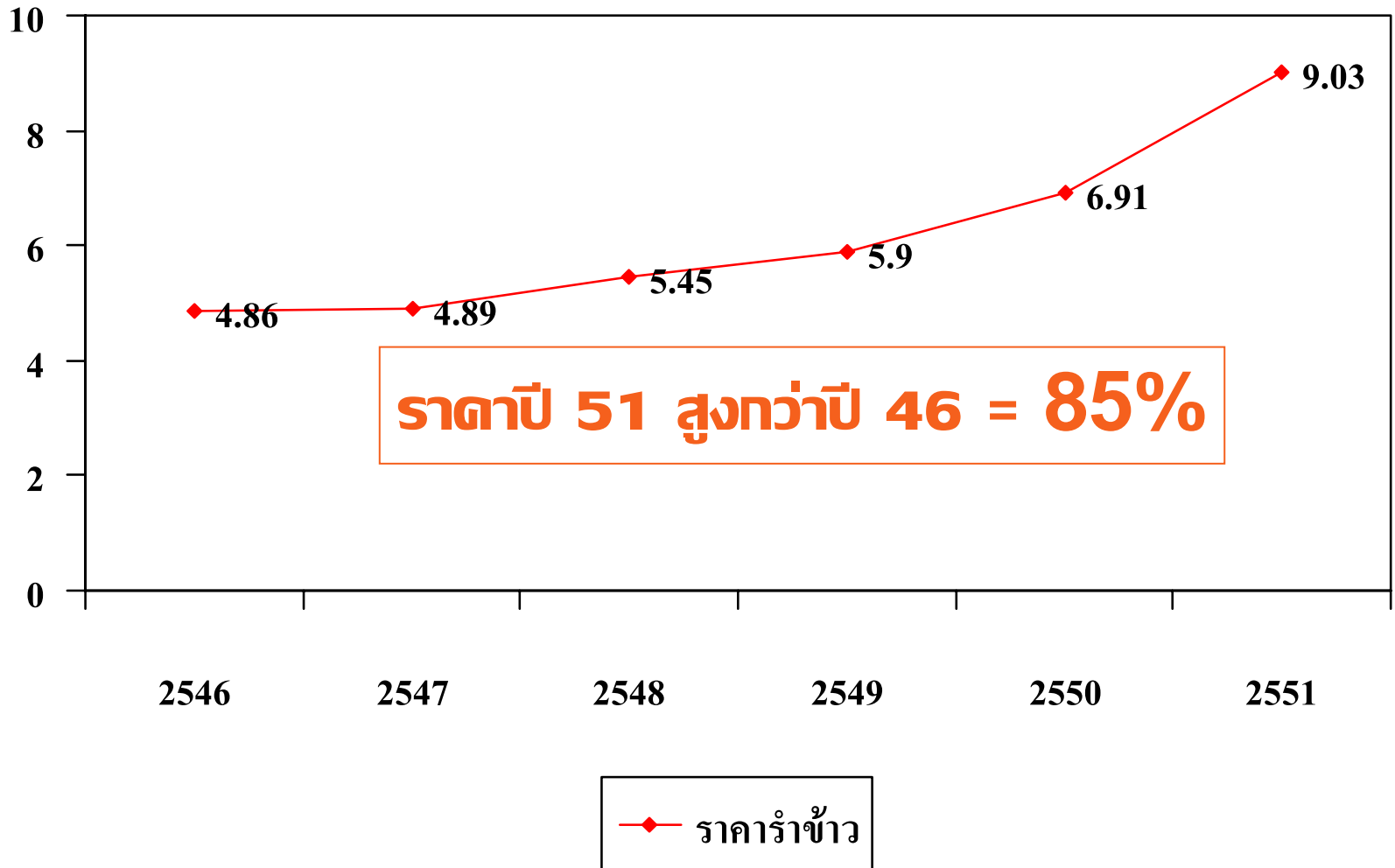
ราดามี 51 สูงกว่าปี 46 = 110%

ราคามันเส้น (บาท/กก.)



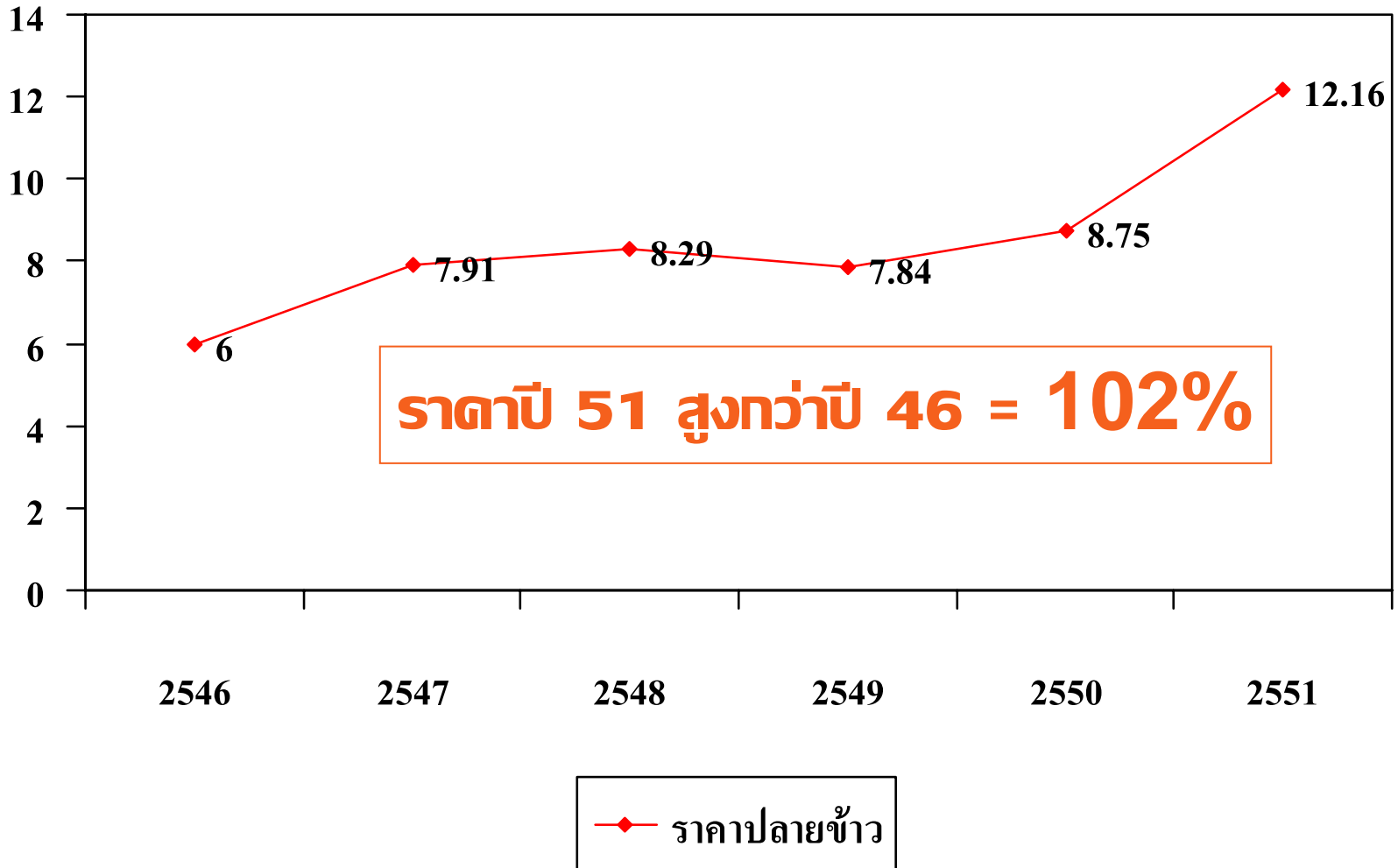
หมายเหตุ : ราคาปี 2551 เป็นราคาเฉลี่ยเดือน ม.ค.-ก.พ.

ราคารำข้าว (บาท/กก.)



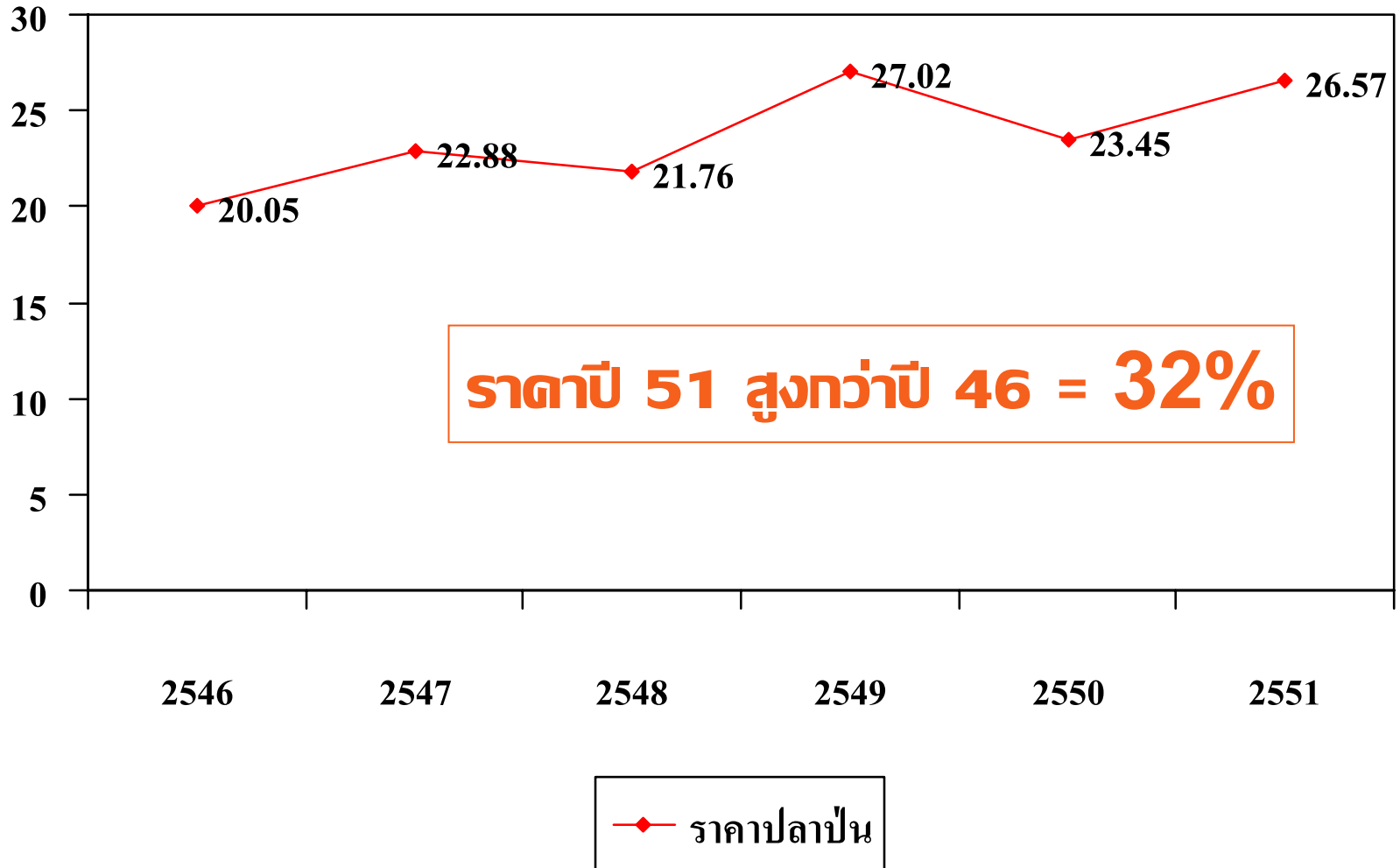
หมายเหตุ : ราคาปี 2551 เป็นราคาดเฉลี่ยเดือน ม.ค.-ก.พ.

ราคาปลายข้าว (บาท/กก.)



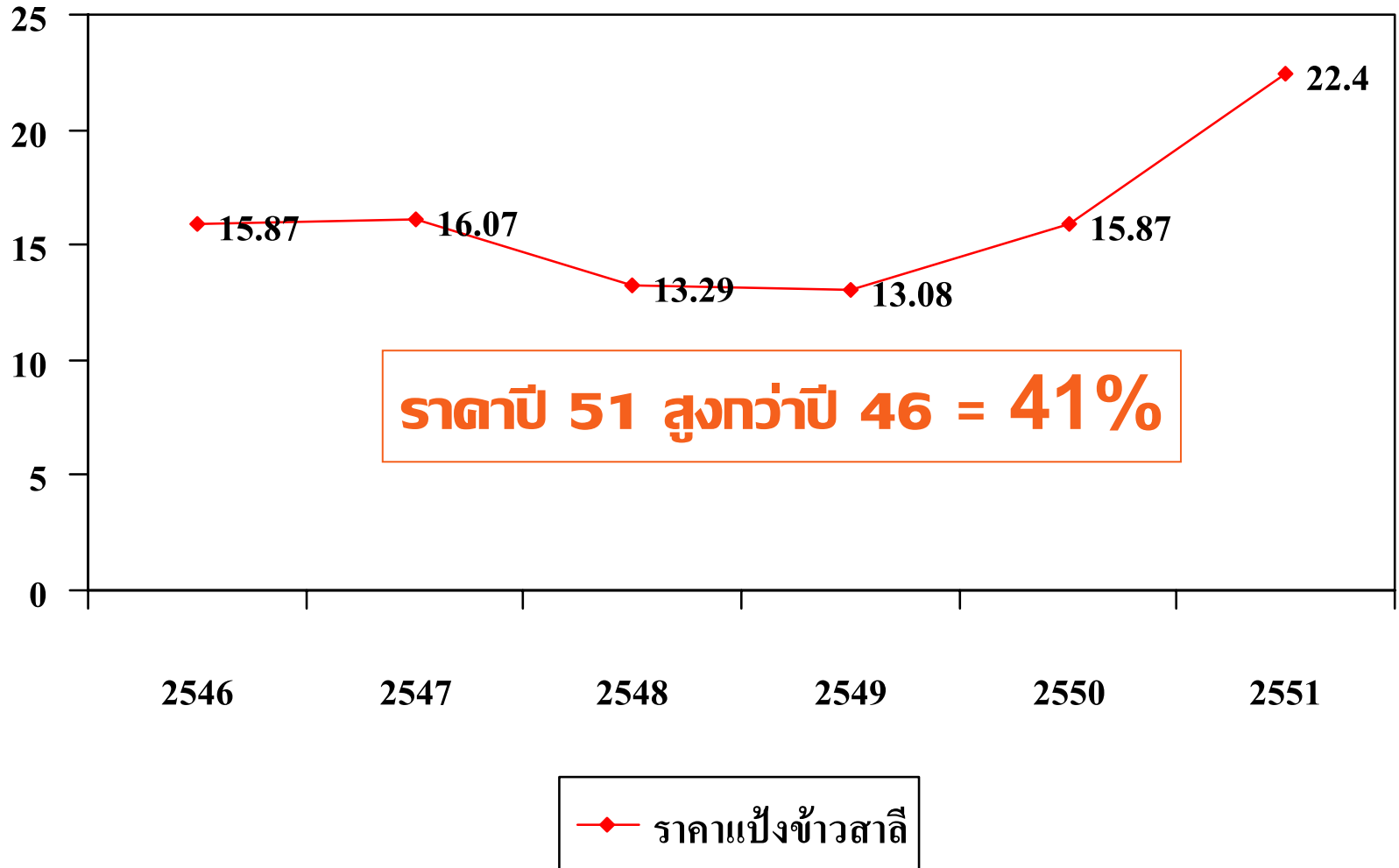
หมายเหตุ : ราคาปี 2551 เป็นราคาดเฉลี่ยเดือน ม.ค.-ก.พ.

ราคาปลาป่น (บาท/กก.)



หมายเหตุ : ราคาปี 2551 เป็นราคาเฉลี่ยเดือน ม.ค.-ก.พ.

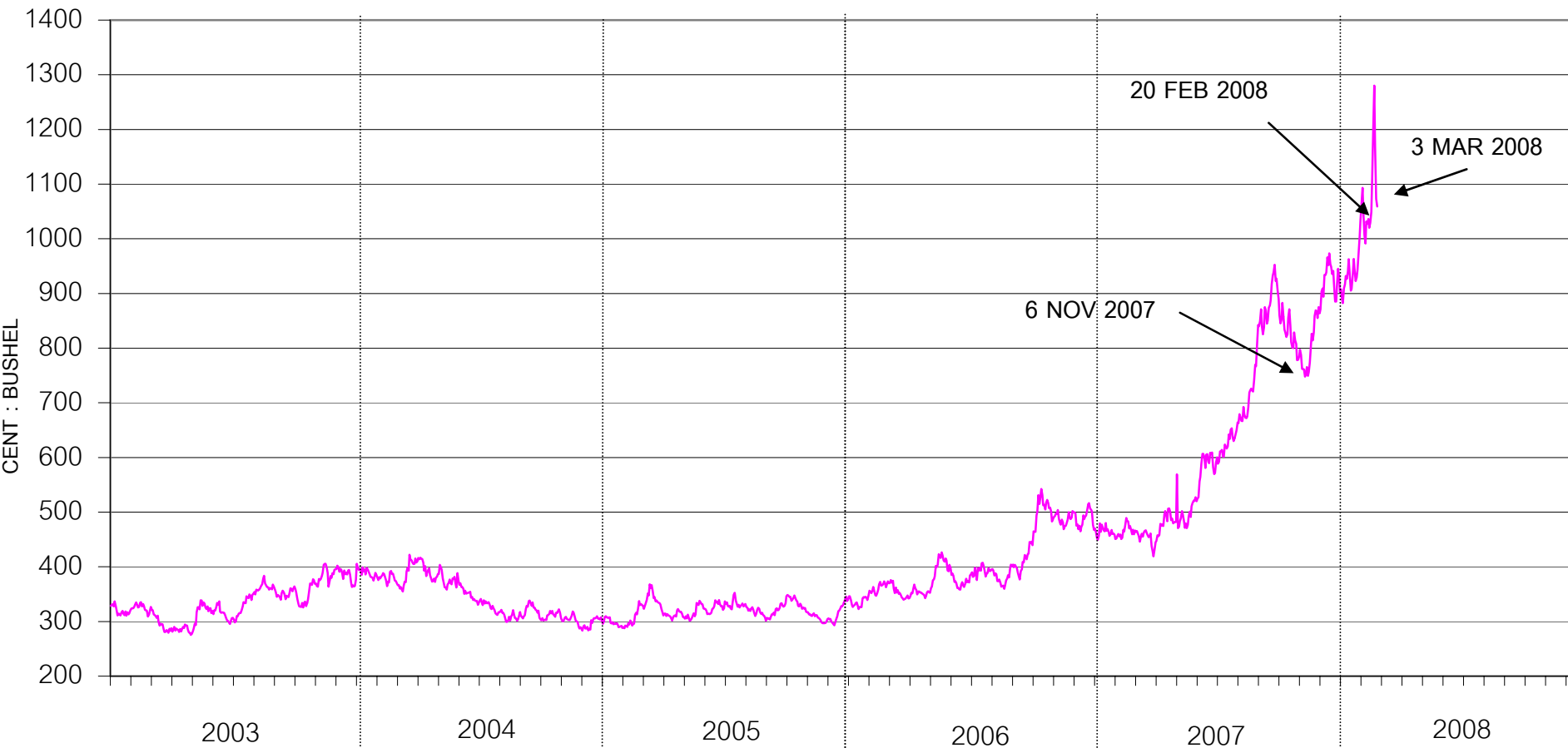
ราคาแป้งข้าวสาลี (บาท/กก.)



หมายเหตุ : ราคาปี 2551 เป็นราคาดailyเดือน ม.ค.-ก.พ.

CBOT NEAREST FUTURES : WHEAT

2003 - 3 MAR 2008



ราตาปี 51 สูงกว่าปี 46 = 230%

จำนวนครัวเรือนปลูกพืชและเลี้ยงสัตว์เพื่อการค้า ปี 2550

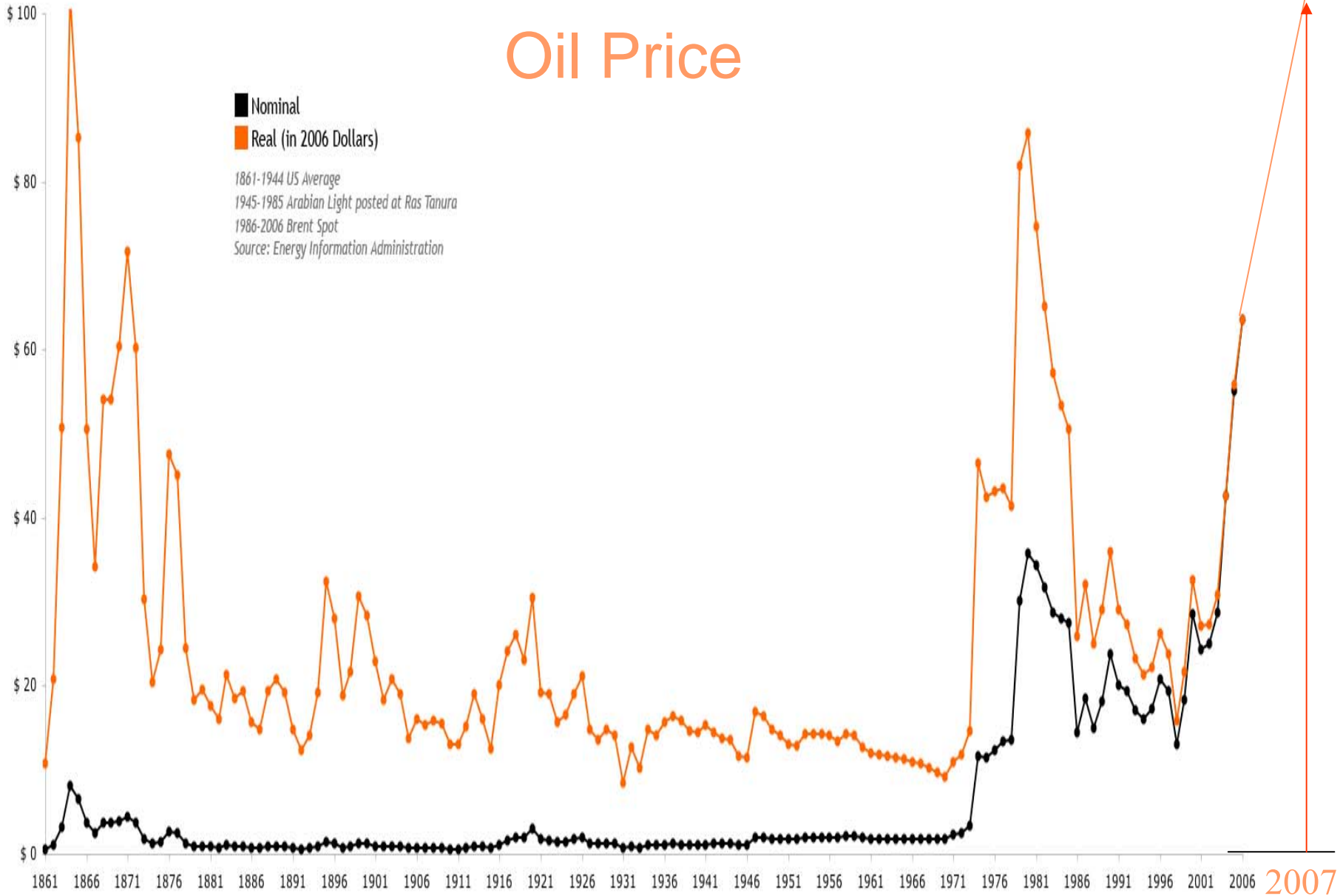
	ครัวเรือน (ล้าน)
ข้าวนาปี	3.725
ข้าวนาปรัง	0.427
ข้าวโพด	0.290
ถั่วเหลือง	0.102
มันสำปะหลัง	0.475
สุกร	0.239
ไก่เนื้อ	0.075
ไก่ไข่	0.002

ที่มา : สำนักงานเศรษฐกิจการเกษตร

การแย่งชิงทรัพยากรพืชเพื่อทำอาหารสัตว์กับพืชพลังงาน

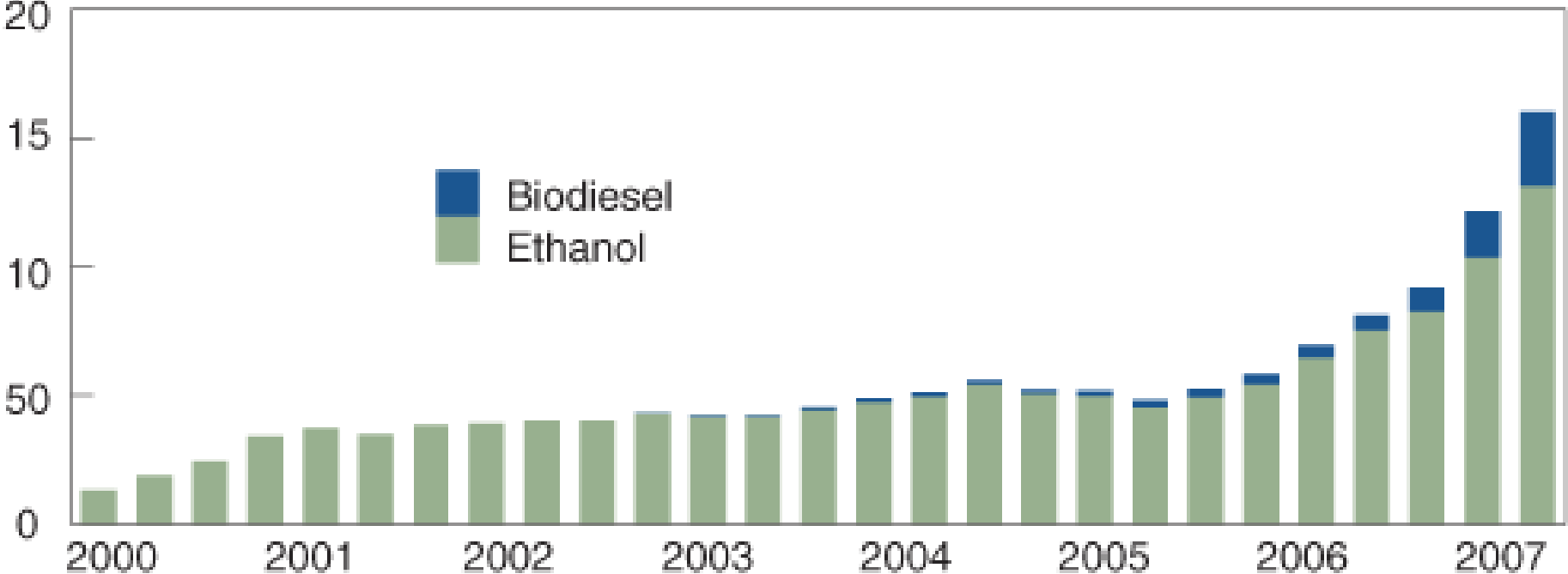


Oil Price



Global biofuel production tripled between 2000 and 2007

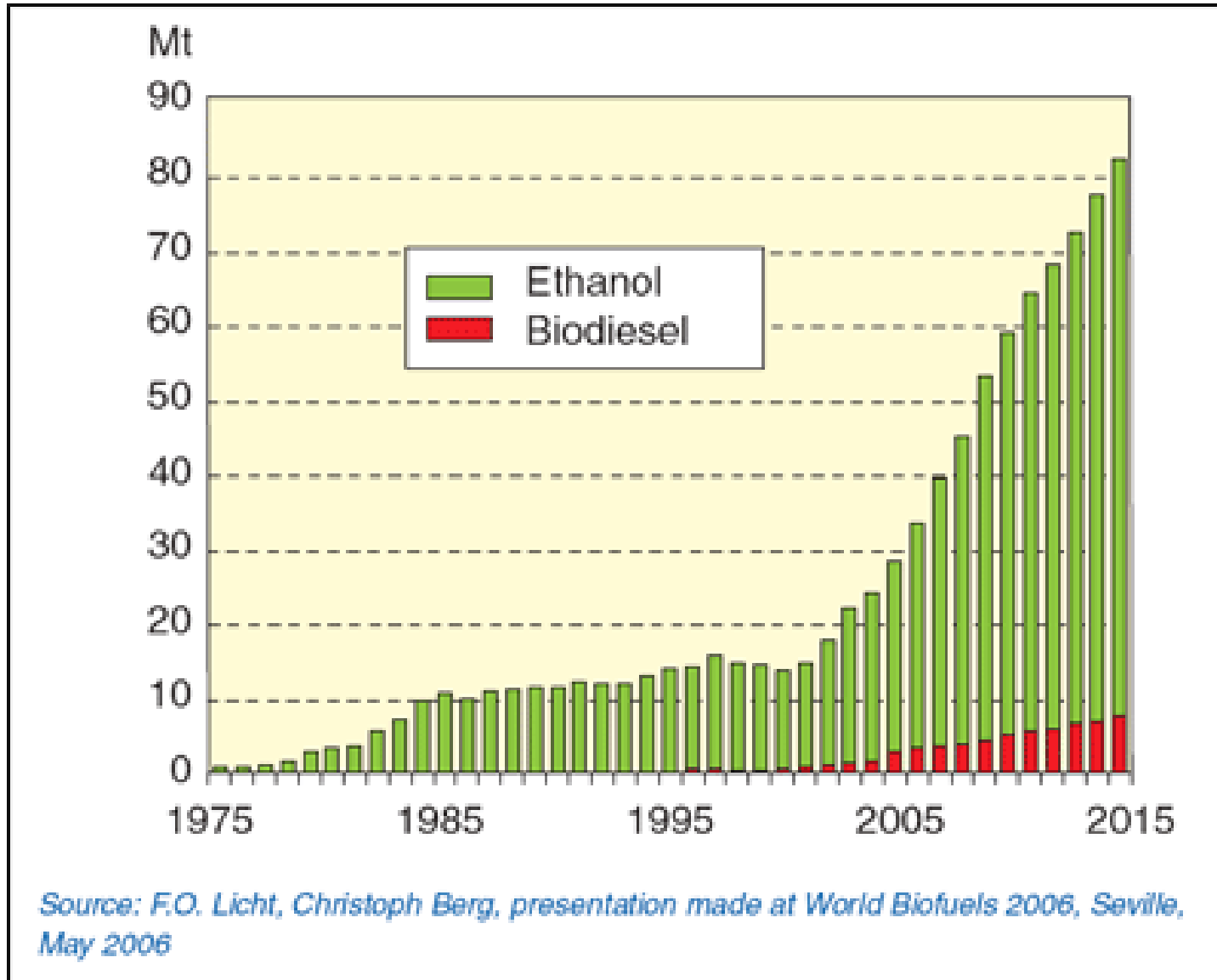
Billion gallons



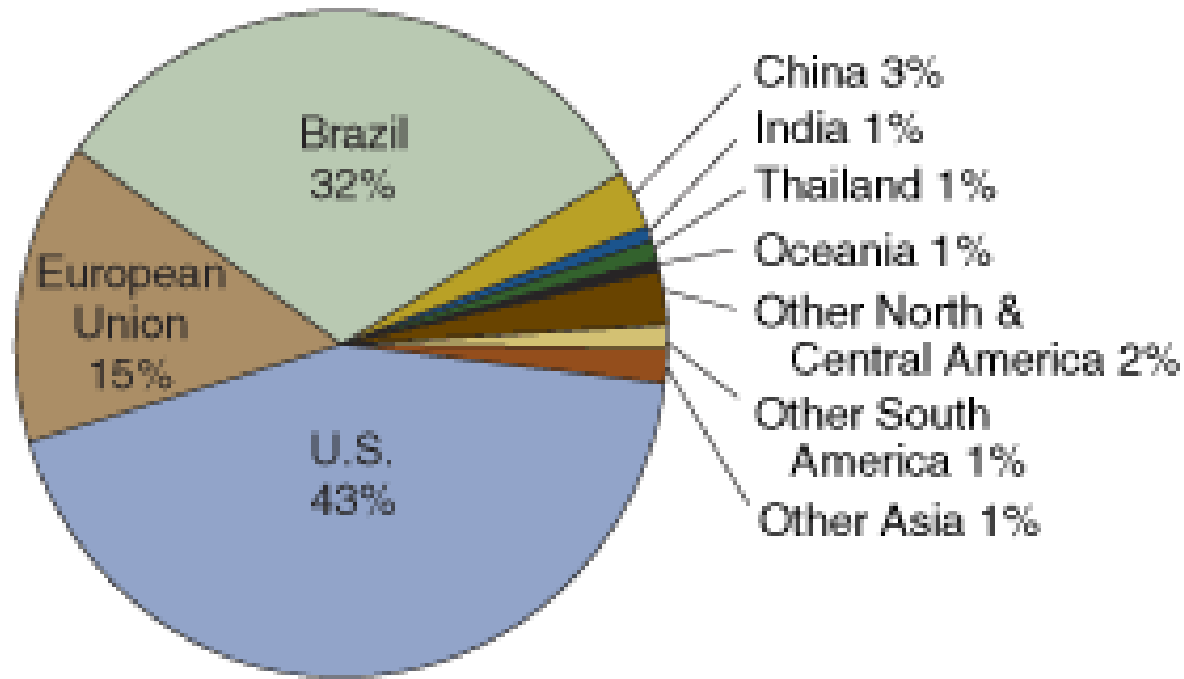
Source: International Energy Agency; FO Licht.



Trend in world biofuel production



About 90 percent of global biofuel production is concentrated in U.S., Brazil, and Europe, 2007



Source: FO Licht, includes only ethanol for fuel.

- ปี 2006 สหรัฐฯใช้ข้าวโพด (55 ล้านตัน) 20% เพื่อผลิตเอทานอล (เพียง 3% ของการใช้น้ำมันเชื้อเพลิง) แต่มีผลให้ราคาข้าวโพดเพิ่มขึ้น 23%
- ปี 2010 คาดว่าสหรัฐฯจะใช้ข้าวโพด 30% เพื่อผลิตเอทานอล (5% ของการใช้น้ำมันเชื้อเพลิง)